

Begane grond



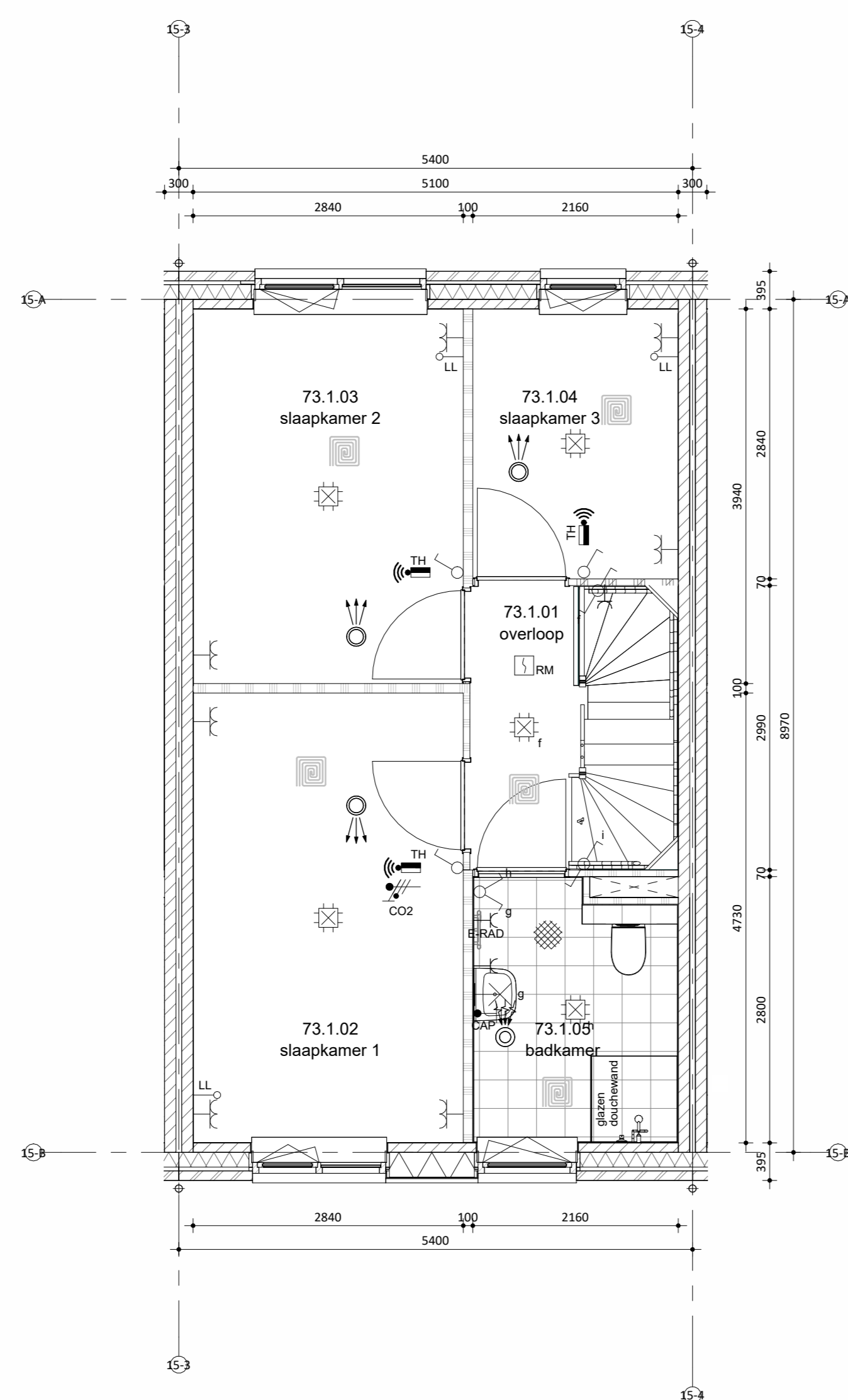
bnr 72 t/m 75

Onderdeel
speciaal gevelmateriaal
voegwerk
gevel metselwerk
voegwerk
kozijnen
(incl draaiende delen)
voordeur
laten/geveldraggers
waterlagen t.p.v metselwerk
dakbedekking
hwa

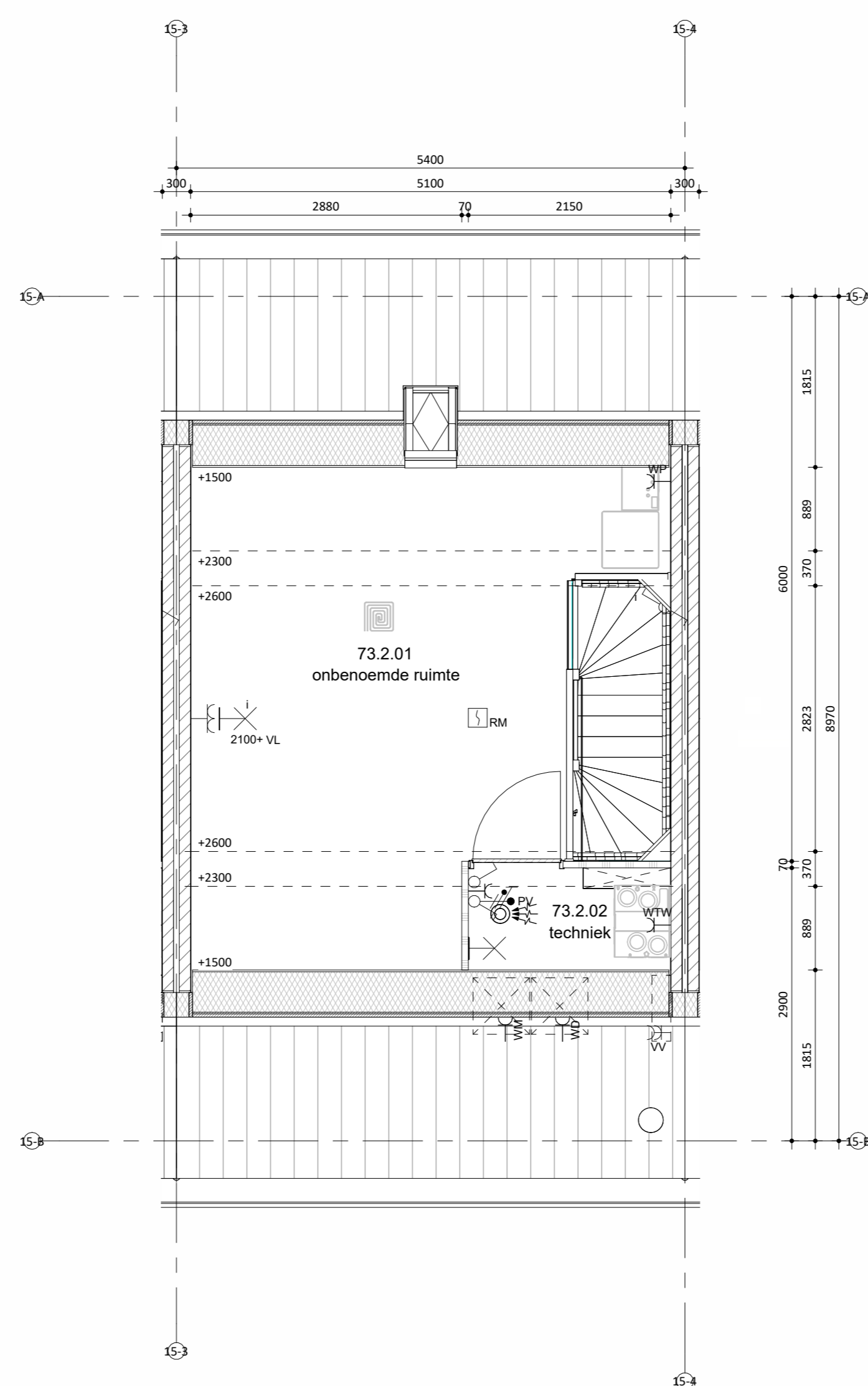
Materiaal
keramische tegel (240x52mm),
horizontaal keizoreverband
cement, verdiepte voeg
baksteen handvorm KA1107,
waalmaat
cement, verdiepte voeg
hout
hout
staal, verzink en gepoedercoat
prefab beton
keramische dakpan
keramische dakpan
voorzijde zink, achterzijde pvc
hwa

Kleur
355 blauwgroen gevlamd
lichtgrijs
grijs genuanceerd
lichtgrijze voeg
RAL 7047 telegrijs 4
RAL 7044 zijdegrijs
lichtgrijs
donker, antraciet
naturel, grijs

kleuren zijn indicatief en kunnen afwijken van de werkelijkheid



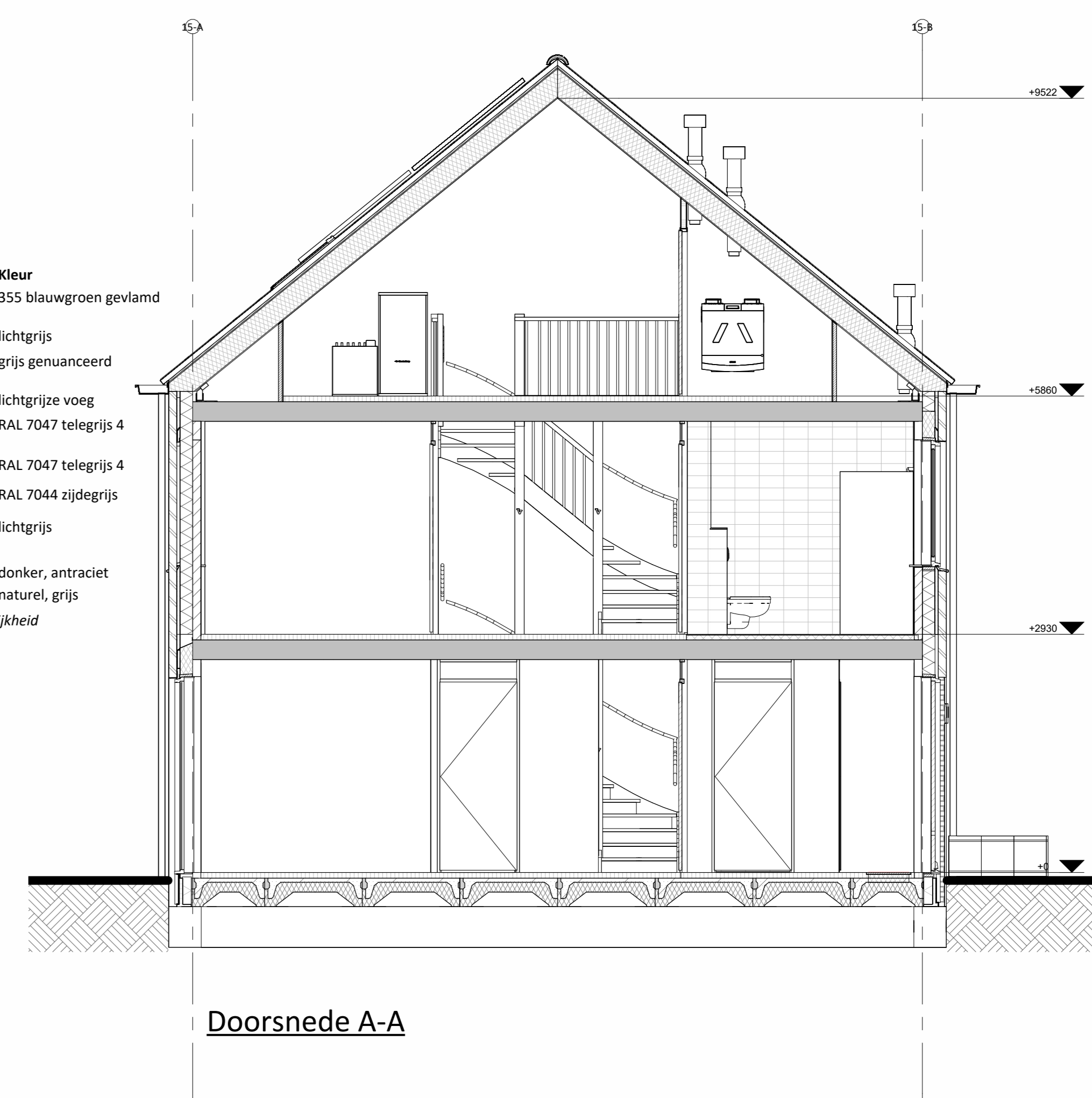
Eerste verdieping



Tweede verdieping



Situatie
schaal 1:1000



Doorsnede A-A

Hoogte (v.v.l.)	Symbol	Omschrijving
	☐	Groepenkast
Plafond	☐	Centraaldoos t.b.v. lichtpunt zonder armatuur
2100	☐	Wandlichtpunt zonder armatuur
1200	☐	Beldrukker
2500	☐	Schel
1500	☐	Videofoonstapel
Plafond	☐	Roekmelder optisch
1050	☐	Enkelpolige schakelaar
1050	☐	Enkelpolige schakelaar met wandcontactdoos
1050	☐	Serieschakelaar
1050	☐	Wisselschakelaar
1050	☐	Kruisschakelaar
300	☐	Loze leiding
300	☐	CAI aansluitpunt
300	☐	UTP aansluitpunt
300	☐	Enkele wandcontactdoos
300	☐	Dubbele wandcontactdoos
300	☐	Wandcontactdoos 2-voudig opbouw
300	☐	Wandcontactdoos 2-voudig opbouw Vloerverwarming
300	☐	E-RAD - Elektr. radiator badkamer 260+VL
300	☐	WP - Wasmachine 1200+VL
300	☐	WM - Wasmachine 1200+VL
300	☐	WD - Wasdroger 1200+VL
1500	☐	CO2 Sensor (t.b.v. ventilatie systeem)
1500	☐	Thermostaat RF
1700	☐	Centraal aansluitpunt badkamer
1700	☐	Aardmat
Plafond	☐	Ventilatie Afzuig-ventiel
Plafond	☐	Ventilatie Inblaas-ventiel
	☐	WTW unit
	☐	Verdeler vloerverwarming